



PedalPower
the cycling charity for all
yr elusen seiclo i bawb

Adroddiad Blynyddol 2023/2024

Pedal Power Inclusive Cycling Charity



Dyddiad yr Adroddiad: Medi 2024

Rhif Elusen Gofrestredig 1092304
Cwmni Cyfyngedig drwy Warant 4373456



Cyflwyniad gan Sian Donovan, Cyfarwyddwr

Yn ôl pob sôn, newid yw'r unig beth sy'n gyson mewn bywyd, a heb os, dyna fu'r thema amlycaf eleni! Cawsom ddechrau gwych i'r flwyddyn o ganlyniad i lwyddiant ein ceisiadau am arian (Motability Foundation, y Loteri Genedlaethol, Principality, Sefydliad Cymunedol Cymru, Postcode Lottery, y Grid Cenedlaethol ac Euroclad) gan ddangos yn glir bod eraill hefyd yn gweld gwerth mewn seiclo cynhwysol! Daeth hyn â thon o staff newydd; i ddweud y gwir, rydym wedi dyblu ein staff dros y 12 mis diwethaf, ac nid yw ein hadran seiclo erioed wedi bod mor fawr! Wrth gwrs, mae cyflwyno staff newydd yn cymryd amser ond rydym hefyd yn credu bod cynyddu sylfaen wybodaeth ein sefydliad yn rhoi sylfaen gadarn ar gyfer y dyfodol.

Cymuned yw Pedal Power, a seiclo yw ei hanfod. Ar ben hynny, ac yn bwysig iawn yn y cyfnod heriol hwn, mae'n lle croesawgar a chynhwysol sy'n annog pobl i ddod at ei gilydd a dod yn ffrindiau. Drwy ein gweithgareddau celf, cerddoriaeth a natur, ein nod yw cynnig rhywle diddorol a chynhwysfawr i'n haelodau a chwsmeriaid eraill gan mai profiadau positif yw'r rhai sy'n werth eu hailadrodd!

Mae ein gwaith allgymorth wedi ein galluogi i gyflwyno sesiynau rhagflas a gwersi ar draws y ddinas, o Sblot i Laneirwg. Rydym hefyd wedi bod yn gweithio gydag elusennau lleol a chwmnïau budd cymunedol i roi cynnig ar ddefnyddio beiciau cargo yn lle cerbydau. Yn union fel y gwnaeth ein reidiau llusernau gaeaf dynnu sylw at ein beiciau cynhwysol ym Mhontcanna a'r Bae, fe helpodd ein digwyddiad Seiclo i Bawb dros yr haf i'n gwneud yn fwy gweledol yng nghanol y ddinas gan ddenu nifer dda i gymryd rhan, er gwaethaf y glaw annisgwyl! Rydym yn angerddol am ein bwriad i gynnig seiclo i bawb sydd am fwynhau ei fanteision. Rydym yn falch iawn o fod wedi cael ein disgrifio fel 'noddfa' yn ddiweddar, yn enwedig yn y cyfnod cynyddol anodd ac ansicr hwn.

“Life is like riding a bicycle. In order to keep your balance, you must keep moving.”



Mae hyn yn oed rhagor o newid ar y gweill gan fy mod yn ymddeol fel Cyfarwyddwr ym mis Mai, a bydd Sam Farnfield, sydd wedi bod gyda Pedal Powers wyth mlynedd, yn fy olynu. Mae wedi bod yn ffrainc cael bod yn rhan o stori Pedal Power. Hon yw'r swydd orau i mi ei chael erioed yn ôl pob tebyg, er yr holl fyny ac i lawr ar hyd y ffordd. I'r holl bobl wych yr wyf wedi cwrdd â nhw y mae'r diolch am hynny, gan gynnwys y staff, y gwirfoddolwyr a'r cwsmeriaid. Rwy'n gwbl hyderus y bydd y tîm ardderchog, dan arweiniad Sam, yn parhau i fynd â'r elusen o nerth i nerth.

Seiclo cynhwysol yw'r dyfodol, heb os nac oni bai!



Adroddiad y Cadeirydd, Peter Harding

Gan fyfyrio ar bopeth y mae Pedal Power wedi'i gyflawni yn ystod y cyfnod hwn, rwy'n ategu'n llwyr y teimladau a fynegwyd yn yr adroddiad hwn gan ein Cyfarwyddwr, Sian Donovan. Mae Sian wedi galluogi'r sefydliad i fod yn hyblyg, gan addasu i'r amodau cymdeithasol ac economaidd heriol yr ydym ni a'n cymunedau wedi'u hwynebu. Rydym wedi parhau i ddod o hyd i ffyrdd newydd o gefnogi ein staff, ein gwirfoddolwyr, yr ymwelwyr, a'r rhai sy'n cymryd rhan yn ein gweithgareddau. Rydym yn parhau i gael effaith o bwys ar y rhai sy'n cymryd rhan, ac mae'n hanfodol ein bod yn parhau i ddatblygu ein gwaith gwerth chweil ymhellach dros y blynyddoedd nesaf.

Mae'r bartneriaeth rhwng y Bwrdd Gweithredol a'r Ymddiriedolwyr yn Pedal Power wedi ein galluogi i dyfu dros gyfnod anodd dros ben yn ystod ac ar ôl y pandemig. Mae hyn wedi ein rhoi mewn sefyllfa ariannol fwy cadarn a chreu sylfaen gref ar gyfer y dyfodol.

Mae Sian wedi galluogi ei thîm i gyflawni llwyddiannau rhyfeddol drwy weithio gyda phartneriaid, rhanddeiliaid a gwirfoddolwyr. Hoffwn dalu teyrnged iddi hi a'i thîm am eu gwydnwch, eu positifrwydd a'u hymroddiad, ac rwy'n dymuno ymddeoliad hir a hapus iddi pan fydd yn ein gadael ym mis Mai. Pob clod hefyd i'm cyd-ymddiriedolwyr am eu cefnogaeth, ac am arwain ar feysydd pwysig o ran gwaith llywodraethu.

Rydym wedi datblygu fel sefydliad i fod yn adnodd cymunedol unigryw sy'n cael ei werthfawrogi, ac mae gennym rôl ganolog ym maes seiclo cynhwysol a theithio llesol yng Nghaerdydd a thu hwnt. Ni fyddai ein cyflawniadau wedi bod yn bosibl heb gefnogaeth ein cyrff

Rydym yn ddiolchgar i Lywodraeth Cymru a Chyngor Dinas Caerdydd, i Motability ac i'r cyrff ariannu eraill a nodir yn yr adroddiad hwn.



Ein gweledigaeth

Bydd Pedal Power yn cael ei ystyried y lle cyntaf i droi ato yn yr ardal leol pan fydd trigolion, cymunedau, sefydliadau gofal ac ymwelwyr, beth bynnag fo'u hoed, gallu neu gefndir, am gael cyfleoedd i gymdeithasu a gwella eu hiechyd a'u lles drwy seiclo.

Ein cenhadaeth

Rydym yn annog ac yn galluogi pobl o bob oed a gallu i fwynhau manteision seiclo.

Tandemau i bobl sydd wedi colli eu golwg. Helo, Jo ydw i...

Mae gen i gyflwr o'r enw Retinitis Pigmentosa, sy'n dirywio'r golwg ymylol yn araf, gan adael golwg ganolog yn unig. Mae'r hyn rwy'n ei weld ar hyn o bryd ychydig bach fel edrych trwy diwb smarties.



Rwy'n fam i dri o fechgyn sydd wedi tyfu ac yn nain i wŷyr bendigedig. Rwy'n gweithio i elusen yn y tîm cyllid ac yn defnyddio meddalwedd addasadol i fy helpu.

Yn ystod y cyfnodau clo, fe wnes i dreulio llawer gormod o amser yn symud rhwng gwahanol leoedd i fyw ac roedd fy iselder yn mynd o ddrwg i waeth.

Cefais wybod am Pedal Power yn ystod galwad fideo gyda Retina UK ac RNIB.

Felly, fe benderfynais gymryd cyfrifoldeb dros fy iechyd ac fe gysylltais â grŵp gwych Pedal Power yn ôl ym mis Awst y llynedd (2023).

Ni fedra i esbonio sut mae fy mywyd wedi'i weddnewid ers hynny.

Rydw i wedi bod allan ym myd natur, yn gwneud ymarfer corff, sgwrsio dros baned, gwneud ffrindiau da - mae'r rhestr yn ddi-ddiwedd. Fedra i ddim diolch Pedal Power ddigon am fy ysgogi i drawsnewid fy mywyd yn llwyr.



Sut rydym yn gweithio

Gan mai elusen ydym ni, nid ydym yn cael unrhyw arian craidd. Felly, rydym yn dibynnu ar incwm yr ydym yn ei gynhyrchu ein hunain, rhoddion preifat (taliadau arian parod unigol yn bennaf, archebion sefydlog rheolaidd/misol, a gwerthu beiciau ail law a roddwyd i ni), yn ogystal â grantiau ac arian ar gyfer prosiectau a mentrau penodol gan gyrrff ariannu perthnasol. Ar hyn o bryd mae gennym 16 aelod staff amser llawn a rhan-amser yn ogystal â gwirfoddolwyr sy'n ein cynorthwyo.

Rydym yn cynhyrchu ein hincwm ein hunain drwy'r ffyrdd canlynol:

- **Llogi beiciau (aelodau a'r cyhoedd)**
- **Ffioedd aelodaeth**
- **Gwersi 1:1 ac i grwpiau**
- **Reidiau i grwpiau**
- **Gwerthu beiciau wedi'u hadnewyddu sydd wedi'u rhoi i ni**
- **Atgyweirio beiciau a rhoi gwasanaeth iddyn nhw**
- **Caffi yn safle Pontcanna**
- **Gwerthu ar ran cwmnïau beiciau - gwerthu beiciau arbenigol newydd**



Fe gawsom £15,447 mewn rhoddion arian parod eleni, ac fe wnaethom gynhyrchu £23k drwy werthu beiciau a roddwyd i ni

Motability Foundation: Mae MF, ein corff ariannu pwysicaf, wedi galluogi Pedal Power i dyfu a newid yn aruthrol eleni. Yn ystod haf 2023 dyblodd ein tîm o ran maint o ganlyniad i'r sicrwydd y mae MF wedi'i roi i ni a phrosiectau eraill a ariennir gan grantiau. Yn ogystal ag ariannu tair rôl newydd, mae MF wedi rhoi sylfaen gadarn i Pedal Power am y tair blynedd nesaf. Mae Pedal Power mewn sefyllfa gref ar ddechrau 2024 gan fod gennym Swyddog Cyfathrebu ac Ymgysylltu am y tro cyntaf, yn ogystal â Swyddog Codi Arian. Mae'r rhain yn gaffaeliad enfawr i'r tîm ac yn fuddsoddiad sydd eisoes yn talu ar ei ganfed. Hefyd, mae'r adnoddau cynyddol sydd gennym o gael Swyddog Seiclo ychwanegol wedi rhoi cymorth mawr ei angen. Mae wedi ein galluogi i gyflawni prosiect y Principality mewn ysgolion ac ailgychwyn ein grŵp seiclo Tandem. **Diolch o galon i Motability!**



Seiclo cynhwysol yw ein hanfod

Credwn y dylai seiclo fod yn gynhwysol ac mae ein hamrywiaeth eang o feiciau ynghyd â'n profiad a'n harbenigedd mewn gweithio gyda phobl o bob oed a gallu yn golygu bod Pedal Power mewn sefyllfa ddelfrydol i gynnig cyfleoedd seiclo i Gaerdydd a'r cyffiniau.



Dileu rhwystrau i seiclo, a hynny lle bynnag a phryd bynnag y bo modd - dyna fu athroniaeth Pedal Power erioed. Gall y rhwystrau hyn fod yn rhai corfforol a/neu ganfyddedig, felly ein nod yw cynnig profiad seiclo mor bositif â phosibl bob amser. Mae'n bwysig iawn bod ein holl gwsmeriaid yn teimlo eu bod yn cael eu croesawu a'u gwerthfawrogi. Mae hyn yn arbennig o wir o ran yr henoed a phobl anabl sy'n aml yn teimlo'n fwyaf unig ac agored i niwed.

Mae rôl Pedal Power wrth wneud yn siŵr bod seiclo ar gael i bob cymuned yn bwysicach nag erioed gan fod ei fanteision yn mynd y tu hwnt i rai corfforol a meddyliol yn unig. Maent hefyd yn cynnwys yr elfen gymdeithasol yn ogystal â lles yn gyffredinol. Rydym yn ymdrechu i wneud yn siŵr bod ein staff a'n gwirfoddolwyr yn cael eu hyfforddi i feithrin perthynas â'n cwsmeriaid, a bod yn sensitif i bob unigolyn a'u hanghenion.

Er mwyn cynorthwyo pob taith ar feic, boed yn newydd i seiclo neu'n ailgydio ynddo, rydym yn cynnig y canlynol:

- Asesiadau i argymhell y beic/treic a'r ategolion gorau
- Sesiynau dysgu seiclo i bobl o bob oed a gallu
- Sesiynau magu hyder ac ymarfer sgiliau
- Sesiynau seiclo cymdeithasol cynorthwyol ar lefelau gallu amrywiol



Ar draws ein dau safle, cafodd 3,683 o sesiynau llogi beiciau cyffredinol eu trefnu eleni yn ogystal â 12,392 sesiynau llogi gan aelodau. Mae hyn yn gyfanswm o 16,075 o sesiynau llogi beiciau ar draws y ddau safle!



Mae ein model aelodaeth yn cefnogi'r beicwyr hynny a allai fod angen gofalwr neu aelod o'r teulu arnynt i fynd gyda nhw, ac felly'n eu hannog i gymryd rhan yn y gweithgaredd yn amlach. Mae bod yn aelod yn golygu cael asesiadau cyson, hyfforddiant am brisiau is, prosesau rhatach a mwy hwylus o logi beiciau, yn ogystal â beic rhad ac am ddim i ofalwr neu aelod o'r teulu sy'n rhoi cymorth, os oes angen.

Rydyn ni'n parhau i wella ein hail safle ym Mae Caerdydd ac rydym wrth ein bodd ei fod yn cynnig profiad cyferbyniol ac yn aml un sy'n llawn egni i aelodau, trigolion Caerdydd ac ymwelwyr.

**Roedd gennym
1,151 o aelodau ar
31 Mawrth 2023**



Ein Dyheadau ar gyfer y Dyfodol

- Parhau i gynnal a chryfhau ein perthynas â sefydliadau sy'n elwa o'n gwasanaeth, gan gynnwys yr holl sefydliadau sy'n gysylltiedig ag iechyd. Bydd hyn yn gwneud yn siŵr ein bod yn cael ein defnyddio'n llawn fel adnodd ar gyfer dulliau ataliol a chefnogol yng nghyd-destun iechyd, gan leihau'r pwysau ar y GIG yn sgîl hynny.
- Parhau i geisio bod yn rhan o'r holl gynlluniau Teithio Llesol. Bydd hyn yn cynnwys cefnogi ymdrechion i fynd i'r afael â'r argyfwng hinsawdd drwy annog newid mewn dulliau teithio a gwneud yn siŵr bod dyfodol seiclo yn cynnwys pobl o bob oed a gallu.
- Parhau i chwilio am amrywiaeth o ffynonellau arian i roi sefydlogrwydd ariannol i'r elusen, gan alluogi twf a datblygiad wrth inni barhau i fynd i'r afael ag anghenion seiclo cynhwysol Caerdydd a thu hwnt.



Llogi cyffredinol

Rydym am i bawb fwynhau manteision seiclo. Felly, yn ogystal â'n haelodaeth sydd wedi'i chynllunio i gefnogi beicwyr anabl, rydym yn cynnig gwasanaeth llogi beiciau sy'n agored i'r cyhoedd hefyd.

Mae ein fflyd gynyddol o feiciau (mae gennym dros 200 erbyn hyn) yn cynnwys beiciau e-gymorth, e-feiciau cargo, e-dreiciau a beiciau 2 olwyn o ansawdd uchel o bob maint, gan gynnwys rhai i blant, ac mae modd llogi'r cyfan. Rydym yn darparu helmedau, cloeon, pecynnau trwsio tyllau ac, os oes angen, poncho gwrth-ddŵr - gall Pedal Power gynnig popeth sydd ei angen ar gyfer seiclo!

Rydym hefyd yn darparu beiciau tynnu, bygis a seddi plant, gan olygu bod teuluoedd cyfan yn cael mwynhau seiclo.

Eleni, fe gafodd 3,683 o sesiynau llogi beiciau cyffredinol eu trefnu ar draws y ddau safle



Ni yw'r unig gyfleuster llogi beiciau yng Nghaerdydd sy'n gallu cynnig nifer fawr o feiciau, gan olygu bod grwpiau yn gallu llogi beiciau. Mae wedi bod yn braf gweld grwpiau mwy o Ewrop yn dychwelyd yn raddol, yn enwedig o Wlad Belg a Ffrainc. Rydym hefyd wedi bod yn gweithio gyda chwmni teithiau beic lleol yn ddiweddar i wneud yn siŵr bod beiciau hygyrch ar gael yn ôl yr angen.

Cynnal a chadw ac atgyweirio

Mae angen tîm arbenigol i ofalu am ein hamrywiaeth niferus o feiciau er mwyn eu cynnal a'u cadw, a'u hatgyweirio. Mae'r holl fecanics sy'n gweithio gyda Pedal Power yn cael hyfforddiant a phrofiad o weithio gyda threiciau addasol ac ategolion. Mae hyn yn golygu bod pob mecanig sy'n ymuno â'n tîm yn cyfoethogi eu gwybodaeth am feiciau a'u dealltwriaeth ohonynt. Dyma uwchsgilio arbenigol ar ei orau!



Fe gafodd 213 o feiciau a roddwyd i ni eu hailgylchu a'u gwerthu, ac aeth yr elw tuag at gefnogi'r elusen. Fe wnaethom gyfrannu dros 100 o feiciau plant hefyd i elusen yr Wcráin ac Oasis.



- Rydym yn cynnig gwasanaethau cynnal a thrwsio i'r cyhoedd hefyd ac mae gennym enw da yn y maes
- Mae adnewyddu ac ailwerthu beiciau sydd wedi'u rhoi i ni yn fodd o godi arian i'r elusen, darparu beiciau fforddiadwy, yn ogystal â lleihau gwastraff mewn safleoedd tirlenwi!
- Ar gyfer beiciau sy'n cael eu rhoi i ni nad oes modd eu huwchgylchu, rydyn ni'n stripio'r rhannau a'u rhoi i elusen Cardiff Rivers fel sgrap – does dim byd yn cael ei wastraffu!
- Mae cynllun marcio diogelwch Heddlu De Cymru yn parhau i weithio gyda ni i amlygu'r angen am ddiogelwch, gwaetha'r modd, gan fod nifer y beiciau sy'n cael eu dwyn wedi cynyddu'n sylweddol. Rydym yn cynnig sesiynau 'asesu diogelwch' Dr Bike ar yr un pryd, yn rhad ac am ddim.

Gwerthu ar ran cwmnïau beiciau

Mae Pedal Power yn parhau i werthu ystod eang o feiciau wedi'u haddasu ochr yn ochr â beiciau cargo. Mae hwn yn faes twf i ni ac yn ffordd bwysig o gefnogi seiclo cynhwysol ehangach mewn cymunedau. Ar ben hynny, mae'n cefnogi Pedal Power fel elusen, gan gynhyrchu incwm ac yn ein galluogi i gynnal y modelau diweddaraf yn y byd gweithgynhyrchu beiciau cynhwysol sy'n ehangu o hyd.

Ni yw'r gwerthwr mwyaf yng Nghymru ar gyfer beiciau addasol gan gynnwys Van Raam, Ice Trike, Hase, HP Velotechnik, PF Mobility, Mission a Hugbike, ymhlith eraill.



Hyfforddiant

Bydd llawer o bobl sy'n dod i Pedal Power am y tro cyntaf yn nerfus. Felly, mae ein haelodaeth yn fodd o wneud yn siŵr bod asesiadau ac ailasesiadau yn cael eu cynnal yn rheolaidd. Mae galw mawr am ein swyddogion seiclo profiadol sy'n cynnig y gwasanaeth hwn. Yn aml, bydd angen i'r sesiynau dysgu sut i seiclo a magu hyder gael eu haddysgu mewn modd arbennig o sensitif ac amyneddgar, yn enwedig i oedolion a phlant ag anghenion ychwanegol.

Rydym hefyd yn falch iawn o groesawu nifer cynyddol o bobl hŷn sy'n dechrau seiclo neu'n ailgydio ynddo, naill ai mewn ymateb i broblemau iechyd, neu faterion amgylcheddol, neu'r ddau!

Cyflwynwyd 475 o wersi i oedolion gyda 517 yn bresennol; 396 o wersi i blant gyda 1598 yn bresennol, a 294 o reidiau i grwpiau gyda 495 yn bresennol

Mae ein beiciau e-gymorth a cham isel, sydd ar gael ar ddwy a thair olwyn, yn hynod boblogaidd ymhlith y grŵp hwn. Mae'r rhain yn hyrwyddo annibyniaeth a gweithgareddau amlach. Mae nifer y reidiau cymdeithasol, gyda chymorth gwirfoddolwyr hyfforddedig, yn parhau i gynyddu oherwydd y galw amdanynt. Rydym hefyd yn falch iawn o weithio gyda'r GIG yn rheolaidd, gan ddefnyddio seiclo fel gweithgaredd pwerus ar gyfer gwella iechyd.

Rydym hefyd yn parhau i gynnal nifer o'n sesiynau seiclo cymdeithasol gyda chymorth gwirfoddolwyr. Roeddem yn falch iawn o allu mynd â beiciau i Ysbyty Llandochau, lle buom yn gweithio gyda chleifion ar ward y Gwasanaethau Iechyd Meddwl i Bobl Hŷn. Aethom hefyd â threiciau gorwedd i'r Uned Anafiadau Cefn er mwyn i gleifion a staff elwa'n uniongyrchol.

Fe effeithiodd cyfyngiadau ariannol ar gapasiti ein Swyddogion Seiclo, ond buom yn brysur dros ben er gwaethaf hynny!



Tysteb gwirfoddolwr - Mike Feeney

Fe ddechreuais wirfoddoli yn Pedal Power ym mis Ebrill 2023. Roeddwn wedi gweld Sam Farnfield mewn nifer o ddigwyddiadau seiclo, ac mae yntau, fel finnau, yn defnyddio Beic Cargo. Roedd ei frwdfrydedd a'i bositifrwydd yn ddylanwadol oherwydd dyna beth wnaeth fy ysbrydoli i ymweld â Pedal Power.

Cefais fy nharo ar unwaith gan ba mor gynnes, cyfeillgar a phositif yw'r bobl a'r elusen. Mae'r awyrgylch yn groesawgar, yn gynhwysol ac yn hamddenol.

Yn ystod COVID, fe wnes i roi'r gorau i weithio diwrnodau 9 tan 5 arferol gan fod straen a oedd yn gysylltiedig â gwaith yn effeithio ar fy iechyd. Fe awgrymodd yr ymgynghorydd y dylwn wneud rhai newidiadau radical neu, fel arall, byddwn yn treulio gormod o amser yn ei ystafell aros!

Gan fod y plant wedi gadael y nyth, fe aethon ni ati i symleiddio ein bywydau a symud i gartref llai i gael bywyd llai cymhleth.

Fe roddodd hyn y cyfle i mi sefydlu fy hun fel mecanig beiciau symudol rhan-amser ar fy meic Bullitt Cargo. Yn bwysicach fyth wrth i mi nesáu at 60, fe roddodd amser i mi ganolbwyntio ar yr hyn sy'n bwysig, fy iechyd.

Rwy'n dod o gefndir digon di-nod, a bues i'n Swyddog Peiriannydd Siartredig yn y Llynges Frenhinol am 25 mlynedd. Fe fuddsoddodd y Llynges yn fy hyfforddiant ac addysg. Mae yn fy natur i fod eisiau ad-dalu'r ddyled honno.

Mae bod yn Pedal Power wir yn gwneud i mi deimlo fy mod yn perthyn ac mae'n rhoi llawer iawn o fodlonrwydd a mwynhad i mi. Fel rhywun sy'n credu'n gryf mewn cyd-ddigwyddiadau, fe wnaeth dod i Pedal Power ar yr adeg y gwnes i olygu mai dyna oedd yr amser iawn i wneud hynny.

Yn ogystal â chynorthwyo ystod o weithgareddau, mae'r cyfle i ddod yn Beilot Tandem ar gyfer Beicwyr â Nam ar y Golwg yn heriol, yn gyffrous ac yn werth chweil.

Fel rhywun sydd wedi seiclo drwy gydol fy oes ar gyfer cymudo a hamdden, mae Pedal Power wedi rhoi'r cyfle i mi rannu fy nghariad at seiclo gydag eraill.

“Mae cynorthwyo eraill i 'fwynhau pleserau syml seiclo gyda'r gwynt yn eich wyneb' wedi fy nysgu i roi'r gorau i gymryd seiclo a'm symudedd yn ganiataol”.



Caffi cymunedol

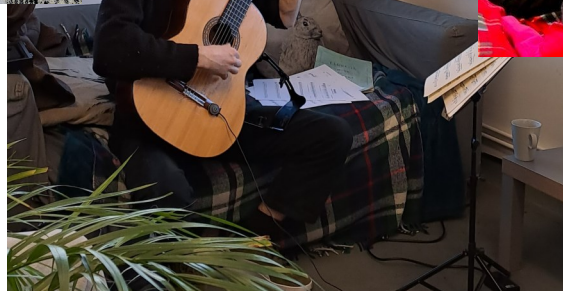
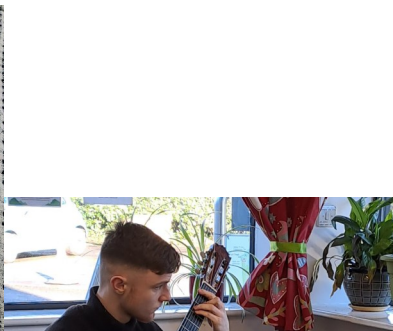
Ein caffï yw canolbwynt cymdeithasol Pedal Power ac mae'n parhau i chwarae rhan hanfodol. Mae'n cynnig lluniaeth am bris rhesymol yn ogystal â man cymdeithasol a chroesawgar lle gall pobl ymlacio a theimlo'n gartrefol, heb unrhyw bwysau i brynu neu adael.

Mae ein Hysbysfwrdd Cymunedol yn helpu i roi gwybod i bawb am ddigwyddiadau lleol ac mae gennym nifer cynyddol o sefydliadau sy'n hoffi defnyddio'r caffï i gynnal cyfarfodydd.

Dros y gaeaf roeddem yn Ofod Cynnes cofrestredig ac rydym yn parhau i gynnig amrywiaeth o weithgareddau a digwyddiadau. Mae rhaglen dreigl yn cael ei chynnal yn ein gofod arddangos sydd wedi'i sefydlu erbyn hyn. Rydym yn croesawu myfyrwyr o adran gitâr Coleg Brenhinol Cerdd a Drama Cymru sy'n aml yn dod draw i roi perfformiadau rhyfeddol i ni.

Rydym wedi croesawu corau lleol (Oasis One World Choir, Voicemale a Women in Harmony) yn ogystal â hwyluso sesiynau crefftau i greu propiau ar gyfer Carnifal Butetown a llusernau ar gyfer ein teithiau seiclo llusernau bendigedig ein hunain. Heb anghofio ein cwis 'Not in the Pub' misol a sesiynau galw heibio 'Tune-filled Tuesdays'.

Beth bynnag sy'n dod â chi i Pedal Power, ein nod bob amser yw gwneud i chi deimlo bod croeso i chi, eich bod yn cael eich cynnwys, a'ch bod eisiau



Meysydd ffocws a gweithgareddau

Aelodau: Mae Pedal Power yn croesawu pawb, ond mae ein haelodaeth unigryw wedi'i chynllunio ar gyfer pobl ag anableddau. Am £25 y flwyddyn (£15 y plentyn) yn unig, gall pob aelod gael asesiad ac ailasesiadau yn rhad ac am ddim, ac mae ein fflyd enfawr o feiciau addasol ac ategolion ar gael ar eu cyfer. Maent hefyd yn talu ffioedd is ar gyfer llogi ac mae eu gofalwyr yn cael seiclo yn rhad ac am ddim.

Cymuned yw Pedal Power, ac rydym yn gwneud pob ymdrech i ddod i adnabod ein haelodau ac yn falch o ddweud bod llawer wedi bod yn dod atom ers blynyddoedd lawer. Mae'r ailasesiadau yr ydym yn eu cynnig yn golygu y gallwn addasu ein gwasanaeth i gwrdd ag anghenion sy'n newid yn aml. Eleni, fe wnaethom gynnig cyfleoedd i gymryd yn ein taith Seiclo i Bawb flynyddol, Reidiau Llusern y Gaeaf ym Mhontcanna a'r Bae, a'n Reid Nadoligaidd yn rhad ac am ddim.

Gweithwyr cymorth a sefydliadau: Mae Pedal Power yn parhau i weithio'n galed yn creu cysylltiadau cryf gydag ysgolion arbennig, colegau, cartrefi gofal a sefydliadau cymunedol trydydd sector yng Nghaerdydd, Bro Morgannwg, Rhondda Cynon Taf a thu hwnt. Rydym wastad yn annog ymweliadau a sesiynau rhagflas gan mai dyma'n sicr yw'r ffordd fwyaf effeithiol o alluogi pobl i ddeall beth sydd gan Pedal Power i'w gynnig. Mae ein sesiynau rhagflas ar e-feiciau rhad ac am ddim yn boblogaidd o hyd ac rydym hefyd yn parhau i gynnig hyfforddiant seiclo i ofalwyr i gynyddu eu hyder wrth fynd gyda chleientiaid.

Gwirfoddolwyr: Rydym yn hynod ffodus i fod wedi cael cymorth gwirfoddolwyr ac mae llawer o unigolion ffyddlon wedi bod yn helpu Pedal Power ers blynyddoedd lawer. Mae'r gwaith maen nhw'n ei wneud yn amrywio ac yn cynnwys- cynorthwyo i logi beiciau, rhoi help llaw yn y caffi, cefnogi ein sesiwn gerddoriaeth a'n derbynfa, cynnal holiaduron a chynorthwyo sesiynau seiclo cymdeithasol a sesiynau magu hyder, gan gynnwys gweithio gyda SightLife a pheilota tandemau. Rydym yn deall bod y rhan hon o'n gwasanaeth yn bwysig dros ben er mwyn annog pobl i ddechrau seiclo neu wneud mwy o seiclo yn eu bywydau bob dydd - ac mae ein gwirfoddolwyr seiclo yn chwarae rhan bwysig fel modelau rôl.



Partneriaethau a chydweithio:

- Women Connect First
- Canolfan Datblygu Cymunedol De Glan-yr-afon (SRCDC)
- Beicio Cymru – Reidiau Breeze
- Ymddiriedolaeth Innovate (sesiynau crefftau a chymryd rhan yng Ngharnifal Butetown)
- Canolfan Mileniwm Cymru - Carnifal Butetown
- BACA – Cymdeithas Celfyddydau a Diwylliant Butetown
- Cymdeithas Indonesia Cymru
- SCOPE
- MS Society
- Headway
- Diwrnod Rhagflas Leonard Cheshire
- Wizzkidz
- Iechyd Cyhoeddus Cymru - Symud Mwy, Bwyta'n Iach
- Coleg Brenhinol Cerdd a Drama Cymru
- Southshore TV – elusen y flwyddyn 2023
- Met Caerdydd
- SightLife
- Oasis
- Grŵp Afonydd Caerdydd
- Heddlu De Cymru
- Cyngor Caerdydd - sy'n ariannu ein Gwasanaethau Oedolion am flwyddyn arall
- Waterfront Partners - rydym wedi tanysgrifio gyda'r grŵp hwn i gael y newyddion diweddaraf am ddatblygiadau busnes yn ardal y Bae
- Croeso Caerdydd



Ysgolion a phobl ifanc: Rydym yn gweithio'n agos gydag ysgolion arbennig i alluogi plant i ddefnyddio ein gwasanaethau yn ein prif leoliad a thrwymweld â'u safleoedd gyda'n beiciau. Mae Tŷ Coch, Red Rose, Ysgol Y Deri, Headlands, Woodlands, Tŷ Gwyn, Riverbank, Glan Taf, Ysgol Treganna a St Teilos ymhlith yr ysgolion yr ydym wedi bod yn gweithio gyda nhw.

Fe wnaethom hefyd gefnogi Big Moose Supertri gyda 60 o blant yn cymryd rhan.

Mae Pedal Power yn parhau i gydweithio'n agos ag ysgolion, colegau a sefydliadau eraill i ddarparu ein gwasanaethau a chynnig deilliannau gwell i unigolion a chymunedau.

Gweithio mewn partneriaeth ledled Cymru: Rydym wedi cynnal ein cysylltiad â chydweithwyr o Fforwm Seiclo Cynhwysol Cymru (a sefydlwyd yn 2013) i hyrwyddo seiclo cynhwysol ledled Cymru gyda Chwaraeon Anabledd Cymru, Bikeability Abertawe, Pedal Power Wrecsam, Cycling UK (CTC gynt) a Sustrans. Rydym wedi creu Cyfeiriadur Seiclo Cynhwysol Cymru sydd ar gael ein gwefan. Ar ben hynny, rydym yn ceisio datblygu rhagor o gysylltiadau a chymorth ar gyfer sefydliadau seiclo cynhwysol eraill ledled Cymru.

Rydym hefyd wedi parhau i weithio mewn partneriaeth â Chyngor Caerdydd, Llywodraeth Cymru, CGGC a C3SC er mwyn cael gafael ar bob cymorth posibl er budd dyfodol yr elusen.



Cyflawniadau a Pherfformiad - Prosiectau

Cyllid cyfalaf Llywodraeth Cymru ar gyfer SeE Cycling Differently

Mae prosiect SeE Cycling Differently wedi ein galluogi i brynu e-feiciau (yn ogystal ag e-dreiciau a beiciau e-cargo) i ategu a gwella'r ystod eang ac amrywiol o feiciau sydd gennym eisoes. Mae'r nodwedd e-gymorth sydd ar e-feiciau wedi agor drysau i lawer o'n cwsmeriaid gan ei bod yn galluogi beicwyr i seiclo am gyfnod hirach, teithio ymhellach ac yn sicr mynd ar dir mwy serth, gan olygu ei bod yn dileu rhagor o rwystrau i seiclo. Mae'n mynd i'r afael ag anghenion y rhai sy'n anabl o ganlyniad i salwch ac anafiadau, gan roi hyder hefyd i seiclo ymhellach, yn enwedig i'n cwsmeriaid hŷn. Yn ei blwyddyn olaf, mae SeE Cycling Differently wedi gweithio gyda dros 200 o feicwyr rheolaidd yn Pedal Power. Mae hefyd wedi rhoi hyfforddiant seiclo a rhoi benthyg beiciau e-gargo i 15 o sefydliadau fel bod rhagor o bobl yn manteisio arnyn nhw a gwneud i e-seiclo yn gwbl arferol erbyn hyn!

Seiclo Principality mewn ysgolion

Fe wnaeth arian gan y Principality ein galluogi ni i gynnig sesiynau seiclo yn rhad ac am ddim i ysgolion AAA a phlant anabl naill ai ar safle Pedal Power neu drwy ymweld â'u hysgol. Roedd y prosiect yn llwyddiant ysgubol a byddem wrth ein bodd yn dod o hyd i gyllid yn y dyfodol i barhau â'r gwaith hwn. Rydym yn credu bod yr hyn maen nhw'n ei ddysgu a'r profiadau seiclo cyntaf a chadarnhaol y gallwn eu rhoi yn hanfodol i roi chwarae teg i bob plentyn wrth seiclo.

Better By Bike a ariennir gan y Loteri Genedlaethol

Ei nod yw galluogi pobl ar incwm isel i fwynhau seiclo drwy roi gwersi a hyfforddiant yn rhad ac am ddim fel bod beicwyr yn gallu mynd ymhellach, dysgu sut i seiclo, a chyflawni eu dyheadau seiclo. Rydym yn cynnig dosbarthiadau cynnal a chadw a sesiynau Dr Bike hefyd i'w helpu i wneud yn siŵr bod eu beiciau yn parhau i weithio'n ddiogel, yn ogystal â beiciau rhad neu am ddim i helpu'r rhai sy'n cymryd rhan i barhau i seiclo.



Gaeaf Cynnes y Grid Cenedlaethol (Gofod Cynnes)

Gaeaf 2023 oedd yr ail flwyddyn i Pedal Power fod yn fan cynnes neu'n fanc cynnes. Mae nodau'r manau cynnes, a restrir ar wefan Croeso Cynnes, yn cydfynd yn union â nodau'r caffi cymunedol - dim pwysau i brynu, cael aros cyhyd ag y dymunwch, awyrgylch cyfeillgar, cefnogol a chroesawgar lle gall pobl fod eu hunain.

Ein nod yw mynd i'r afael ag arwahanrwydd cymdeithasol ac unigrwydd drwy fod yn gaffi sydd bob amser ar gael i bawb ac, yn bwysicaf oll, yn gwbl hygyrch. Fe wnaeth arian y Grid Cenedlaethol ein galluogi ni i roi cynnig ar syniadau i gysylltu manau cynnes a seiclo gan geisio creu cymuned ochr yn ochr â rhoi hwb i iechyd a lles.

Fe gawsom aeaf hyfryd o ganlyniad i gael yr arian hwn. Fe wnaethom gynnal diwrnodau meddiannu cymunedol i ddarparu bwyd o bob cwr o'r byd, sesiynau cerddoriaeth a chanu rheolaidd, a chwis 'di-dafarn' misol (sydd wedi parhau). Hefyd, fe gawsom adloniant wythnosol a sesiynau crefftiau a chreu llusernau ar gyfer tair taith gyda'r nos ar draws y ddinas a gynhelir ar draws cymunedau. Fe gymerodd dros 50 o bobl ran yn ein taith llusernau olaf yn seiclo ar draws Morglawdd Bae Caerdydd, gan ddod â gwen i bawb a oedd yn cymryd rhan ac yn gwylio. Gan ddangos pa mor boblogaidd oedd yr ymateb, mae reidiau llusern i'w disgwyl bellach fel traddodiad gaeafol i Pedal Power!



Tystebau cwsmeriaid - Better by Bike



Nour ydw i... Yn 2023, fe soniodd Sheila wrtha i am y lle gwych hwn i hyfforddi sgil newydd i mi, sef seiclo. Roedd yn anrheg pen-blwydd i mi oddi wrth Sheila, felly fe benderfynais fynd atoch chi a chofrestru. Pan ymunais â'ch grŵp, doedd gen i ddim syniad sut i seiclo. Doedd gen i ddim cydbwysedd ac roeddwn i'n ofnus iawn, ond roedd yr hyfforddwyr mor wych. Gymaint felly, dwi'n dal i synnu pa mor dda y gallaf seiclo. Roedd fy hyfforddwyr yn amyneddgar gyda mi. Rwy'n gwerthfawrogi eu hymdrechion yn fawr am eu bod wedi dangos caredigrwydd, amynedd, a didwylledd wrth fy nysgu. Rwy'n ddiolchgar iddyn nhw, ac rwy'n gallu seiclo yn gwbl hyderus. Mae gen i hyder erbyn hyn sy'n hollol wahanol i sut oeddwn i. Roedd gen i ffobia o yrru yn flaenorol, ond dw i wedi cael gwared ar y ffobia hwn erbyn hyn. Diolch i fy holl hyfforddwyr, a diolch i Sheila am ei hanrheg pen-blwydd.



Tahera ydw i... Diolch o galon am y cyfle i fod yn rhan o'ch prosiect. Roedd yn brofiad gwych gan ei fod wedi fy helpu i wireddu fy mreuddwyd o seiclo yn ogystal â fy nghyflwyno i gynllun Better By Bike a'ch tîm gwych. Fe wnaethoch chi, eich cydweithwyr, a phawb a gymerodd ran, weithio'n galed i roi'r

hyder yr oedd ei angen arna i i ddysgu a seiclo'n hyderus. Mae dechrau seiclo wedi trawsnewid fy mywyd, ac rwy'n ei fwynhau'n fawr erbyn hyn. Rhoddodd y cynllun y gefnogaeth a'r cymhelliant perffaith i mi ddechrau arni, ac rwy'n wirioneddol ddiolchgar am hynny.



Cyflawniadau a pherfformiad - gwasanaethau

Gwasanaethau seiclo

Fe gawsom gynnydd mawr ei angen yn nifer y Swyddogion Seiclo yn ystod haf 2023 i ddiwallu'r galw cynyddol am ein gwasanaethau. Gan weithio'n galed iawn, **fe gyflwynodd ein tîm 475 o wersi i oedolion** gyda **517 yn bresennol** a **396 o wersi i blant** gyda **1598 yn bresennol**. Fe wnaethom hefyd ddarparu **294 o reidiau i grwpiau** gyda thros **495 yn bresennol**.

Seiclo cynhwysol

Ar 31/03/2024, roedd gennym 1,151 o aelodau ac **fe gafodd 12,392 o sesiynau llogi beiciau eu cyflwyno gennym ar gyfer ein haelodau (gan gynnwys beiciau i ofalwyr) ar draws y ddau safle**. Mae'n bleser gennym ddweud bod hyn yn gynnydd o bron i **fil o reidiau o gymharu â'r llynedd**.

Gwasanaethau seiclo cyffredinol

Rydym yn unigryw gan ein bod yn gallu llogi nifer fawr o feiciau ar y tro. Rydym wedi cael dau grŵp o Wlad Belg a Ffrainc yn llogi ar sawl achlysur gyda chyfanswm o **163 o bobl yn cymryd rhan**.

Fodd bynnag, mae'r niferoedd llogi cyffredinol yn parhau i gynyddu'n arafach o'u cymharu â lefelau blaenorol. **3683 oedd y cyfanswm, sydd** ychydig gannoedd yn unig yn uwch na ffigurau'r llynedd ar draws y ddau safle. Mae hyn yn golygu mai **16,075** oedd cyfanswm y sesiynau llogi (aelodau a chyffredinol) ar draws y ddau safle.

Fe wnaethom barhau i dderbyn ac adnewyddu beiciau a roddwyd i ni, a chafodd cyfanswm o **213 o'r beiciau hyn** eu hailgylchu a'u gwerthu. Fe wnaethom hefyd roi **dros 100** o feiciau plant i elusen yr Wcráin ac Oasis.

Gwerthu ar ran cwmnïau beiciau

Rydym wedi parhau i werthu treiciau arbenigol a beiciau wedi'u haddasu gan weithio gydag unigolion. Rydym hefyd wedi rhoi cyngor a gwybodaeth i sefydliadau ac wedi trefnu i Gyngor Caerdydd brynu nifer fawr o feiciau ar gyfer eu prosiect beiciau i ysgolion.



People & Events

Roedd yn bleser gennym allu cynnal Seiclo i Bawb unwaith eto yn 2023. Y prif nod yw cynnig digwyddiad seiclo cymdeithasol a chynhwysol, y gall ein haelodau gymryd rhan ynddo a mwynhau yn rhad ac am ddim. Mae hefyd yn annog beicwyr eraill o bob oed a gallu i gymryd rhan, gan ein gwneud yn fwy amlwg yn y brifddinas.



Cymerodd dros 100 o bobl ran yn nigwyddiad Seiclo i Bawb 2023 gyda chymorth staff a gwirfoddolwyr. Mae dwy daith wahanol, sef y brif daith drwy ganol y ddinas, a thaith fyrrach o amgylch y parc. Fodd bynnag, mae pawb yn dod ynghyd ar y diwedd am rywfaint o adloniant a lluniaeth - ac eleni fe gawsom y cyfle i fwynhau perfformiad gan drwmpedwyr o Goleg Brenhinol Cerdd a Drama Cymru. Cynhaliwyd yr ail ddigwyddiad yn ein calendr blynyddol, y Reid Nadoligaidd, ar ein diwrnod olaf cyn gwyliau'r Nadolig. Roedd yn cynnwys reid Nadoligaidd o gwmpas y parc cyn canu carolau yn y caffi a mins peis i bawb! Mae Pedal Power yn cynnal yr ethos o gynhwysiant a chymuned drwy gydol y flwyddyn.

Yn ystod y gaeaf fe wnaethom hefyd gynnal cyfres o deithiau seiclo llusernau. Gan ddefnyddio llusernau wedi'u crefftio yn ein caffi, aeth beicwyr i'r strydoedd yng nghanol y ddinas ac ar draws Morglawdd Caerdydd i oleuo tywyllwch y gaeaf a chreu golygfa hyfryd i bawb!

Fe gymerodd dros 100 o bobl ran yn ein digwyddiad Seiclo i Bawb eleni, gyda chymorth ein staff a gwirfoddolwyr.



Roeddem yn falch iawn o gael sylw yn rhaglen boblogaidd Coast & Country ITV Wales ym mis Mawrth eleni



Cynlluniau ar gyfer y dyfodol

Ni fedrwn laesu dwylo, er ein bod wedi dod trwy amser anghyffredin. Wrth i'r heriau barhau, bydd Pedal Power yn parhau i gryfhau ei sefyllfa drwy:

- Chwilio am bob cyfle i dynnu sylw Llywodraeth Cymru, Cyngor Caerdydd a sefydliadau gwleidyddol ac ariannol bwerus cysylltiedig at ba mor werthfawr ac angenrheidiol yw ein gwasanaeth
- Bod yn llais i'r gymuned anabl mewn perthynas â chyfleoedd i seiclo, drwy fod yn bresennol mewn cyfarfodydd a mentrau sy'n ymwneud â seiclo a theithio llesol - Grŵp Trawsbleidiol ar Deithio Llesol, Is-bwyllgor Teithio Llesol Cynhwysol, Trawsnewid Cymru
- Dilyn a chryfhau perthnasoedd gyda phob sefydliad sy'n ymwneud ag iechyd (Iechyd Cyhoeddus Cymru, Bwrdd Iechyd Caerdydd a'r Fro, Ysbyty Llandochau a phawb sy'n gysylltiedig â'r GIG). Y nod fydd gwneud yn siŵr eu bod yn manteisio arnom yn llawn fel adnodd i gynorthwyo dulliau ataliol o ymdrin ag iechyd a lles gan leihau'r pwysau ar y GIG
- Cryfhau ein cysylltiadau â sefydliadau sy'n elwa o'n gwasanaeth a chynyddu nifer y bobl sy'n mynychu
- Cael dealltwriaeth well o'r cymorth ariannol sydd gan Gyngor Caerdydd a Llywodraeth Cymru i'w gynnig drwy gynnwys Pedal Power ym mhob agwedd ar gynlluniau Teithio Llesol Llywodraeth Cymru
- Codi proffil Pedal Power ac ymwybyddiaeth ohoni ar draws y ddinas a'r cyffiniau. Hefyd, gwella ansawdd ein presenoldeb ar safle'r Bae i hyrwyddo seiclo cynhwysol a gwaith yr elusen
- Adeiladu ac ehangu cysylltiadau â chymunedau cyfagos yn enwedig grwpiau cymunedol BAME a grwpiau cymunedol difreintiedig/sy'n lleiaf tebygol o seiclo



- Cryfhau'r partneriaethau sydd gennym ar hyn o bryd a chwilio am bartneriaid newydd
- Datblygu a gwella ein strategaeth marchnata a chyfryngau cymdeithasol, gan gynnwys adolygu deunyddiau marchnata
- Parhau i wella ein heffeithlonrwydd ariannol
- Chwilio am ffyrdd newydd ac arloesol o gynyddu ffrydiau ariannu a gwella ein sicrwydd ariannol yn sgîl hynny
- Parhau i wella effeithlonrwydd pob maes gweithredol, strwythurau mewnol a hyfforddiant staff, i wella ein darpariaeth i gwsmeriaid
- Gwneud cais am arian gan amrywiaeth o ffynonellau cyllid i ddiogelu sefydlogrwydd ariannol yr elusen
- Parhau i chwilio am gyfleoedd i gael arian ar gyfer staff craidd

Strwythur, dull llywodraethu a'r statws rheoli cyfreithiol

Mae Friends of Pedal Power Ltd. yn gwmni cyfyngedig trwy warant (rhif cofrestredig 4373456), ac mae'n cael ei lywodraethu gan ei Femorandwm ac Erthyglau Cymdeithasu. Mae Pedal Power yn elusen sydd wedi'i chofrestru gyda'r Comisiwn Elusennau hefyd, rhif 1092304.

Recriwtio a phenodi ymddiriedolwyr newydd

Mae'r Ymddiriedolwyr, a benodir gan yr Aelodau yn y Cyfarfod Cyffredinol Blyneddol, yn cael eu recriwtio drwy hysbysebion lleol, sefydliadau y mae'r Elusen yn gweithio gyda nhw, ac aelodau o'r cyhoedd sydd â diddordeb. Mae'r Cyfarwyddwr a'r staff yn rhoi hyfforddiant ymsefydlu a pharhaus i ymddiriedolwyr newydd. Mae hyfforddiant yn cynnwys cyfrifoldebau'r ymddiriedolwyr a manylion yr Elusen a'i hanes.

Strwythur sefydliadol

Rheolir yr Elusen gan yr Ymddiriedolwyr sydd i gyd yn aelodau gwirfoddol. Mae'r gwaith gweinyddol o ddydd i ddydd yn cael ei ddirprwyo i'r Cyfarwyddwr a'r staff cymorth. Mae'r Cyfarwyddwr, Sian Donovan, yn adrodd yn ôl i'r Ymddiriedolwyr yn eu cyfarfodydd rheolaidd drwy gydol y flwyddyn.



Rheoli Risg

Mae'r Ymddiriedolwyr wedi cydnabod y risgiau o bwys y mae'r Elusen yn eu hwynebu e.e. colli cyllid ac anafiadau i'r rhai sy'n llogi'r beiciau, yn enwedig y rhai ag anabledau. I liniaru'r golled ariannol, mae polisi cronfeydd wrth gefn wedi'i sefydlu. I liniaru'r risg o anaf, mae pob llogwr yn llofnodi set o delerau ac amodau ac yn cael cyfarwyddiadau gan yr Elusen.

Swyddfa Gofrestredig

Parc Carafannau Caerdydd, CF11 9JJ

Ymddiriedolwyr

- P Harding (Cadeirydd)
- P Ruddock (Dirprwy Gadeirydd)
- SP Cox (Trysorydd)
- E J Evans
- C Ferris (ymddiswyddodd ar 14.5.2023)
- MJ Walsh
- NG Brightmore
- M Eames
- A Hendrickson
- S Johnson
- S Williams



Ysgrifennydd y Cwmni

Ms S Donovan-Trezzine

Archwilydd Annibynnol

HSJ Accountants, Severn House, Hazell Drive, Casnewydd NP10 8FY

Rhif y Cwmni 09112090

Banc

Barclays, 1-5 St Davids Way, Caerdydd CF10 2DP

Adroddiad yr Ymddiriedolwyr, sy'n cynnwys adroddiad strategol, a gymeradwywyd drwy orchymyn Bwrdd yr Ymddiriedolwyr, fel cyfarwyddwyr y cwmni, ar 9 Gorffennaf 2024 a lofnodwyd ar ei ran gan: P Harding (Ymddiriedolwr)

